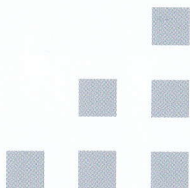
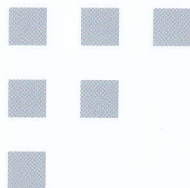
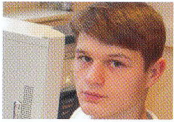


# Produktives Lernen in Mecklenburg- Vorpommern



Ein Weg zur Bildung,  
in den Beruf,  
ins Leben!



„Ich bin jetzt schon das zweite Jahr im Produktiven Lernen und werde am Ende des Schuljahres mit der Berufsreife die Schule verlassen. Ich hatte bisher nie Probleme in der Gruppe. Die verschiedenen Praktika sind eine tolle Vorbereitung auf die Berufswahl. Ich habe mich schon als Lackierer, Lagerist, Karosseriebauer, Verkäufer und Mechatroniker ausprobiert. Jetzt mache ich was ganz anderes: Ich bin in einem Kindergarten. Ich bin sehr gespannt, welche Erfahrungen ich machen werde.“

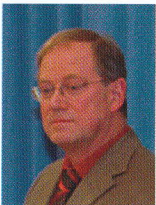
Arthur, Schüler der IGS BALTIC-Schule Rostock

„Es ist schon ein schönes Gefühl, wenn man sieht, dass Schüler, die in früheren Unterrichtseinheiten die Arbeit verweigert haben, auf einmal doch in der Lage sind, sich eigenständig Aufgaben zu stellen und sagen: ‚Ich habe Lust dies zu tun!‘. Und das befriedigt dann natürlich.“



Frau Weymann, Lehrerin im Produktiven Lernen an der Regionalen Schule am Kamp, Bad Doberan

„Die Schüler im Produktiven Lernen begreifen die Notwendigkeit des theoretischen Lernens in der Schule, indem sie im Betrieb die Verbindung zwischen Theorie und Praxis erfahren. Die Schüler werden im Betrieb motiviert; sie begreifen, dass ihre Arbeit gebraucht wird.“



Das in der Schule Gelernte wird in der Praxis tatsächlich benötigt. Im Übrigen ist es für einen Schüler bei der Bewerbung für einen Beruf von Vorteil, wenn er über Erfahrungen im Produktiven Lernen verfügt.“

Herr Dr. Schröder, Inhaber Brockmann Kfz-Lackierung & Beschriftung, Lübz

## Was ist Produktives Lernen?

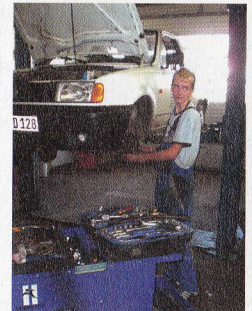
Das *Produktive Lernen* ist innerhalb der Flexiblen Schulausgangsphase ein besonderes schulisches Angebot der Regionalen Schulen und der Gesamtschulen des Landes Mecklenburg-Vorpommern. Es ermöglicht den Schülern, nach Beendigung der 7. Jahrgangsstufe in einem flexiblen Zeitraum von mindestens zwei und höchstens vier Schuljahren unter Beachtung ihrer individuellen Bildungsentwicklung den von ihnen angestrebten Schulabschluss zu erlangen.



*Produktives Lernen* ist Lernen auf der Basis von Tätigkeit und Erfahrungen im „wirklichen Leben“. Durch eine enge Zusammenarbeit zwischen Schule und Arbeitswelt wird theoretisches Wissen mit der außerschulischen Praxis verknüpft.

Das *Produktive Lernen* ist eine Bildungsform, die vor allem das traditionelle schulische Lernen in den letzten Schuljahren der allgemein bildenden Schule ersetzt.

Es richtet sich an alle Schüler, die selbstständig individuelle Lernwege beschreiten und in Verbindung mit praktischer Tätigkeit lernen möchten. Insbesondere werden Schüler angesprochen, die durch das übliche Unterrichtsangebot nicht ihren Entwicklungsmöglichkeiten entsprechend gefördert und gefördert werden können.



Die Schüler werden entsprechend ihren persönlichen Interessen an selbst gewählten Praxislernorten aktiv und entwickeln durch ihre Praxiserfahrungen neue Lernmotivationen. In der aktiven Auseinandersetzung mit der Berufswelt werden andere wichtige gesellschaftliche und soziale Kompetenzen wie Teamfähigkeit, Durchsetzungsvermögen, Umgang mit Konflikten und sprachliche Fähigkeiten erworben.

#### **Der Weg ist ein anderer – das Ziel ist gleich!**

Nach erfolgreichem Durchlaufen des *Produktiven Lernens* werden folgende Schulabschlüsse vergeben:

Nach der 9. Jahrgangsstufe: *Berufsreife oder Berufsreife mit Leistungsfeststellung*

Nach der 10. Jahrgangsstufe: *Mittlere Reife*

### **Erfolge der ersten Schülergeneration des *Produktiven Lernens***

Die Schüler in den sechs am *Produktiven Lernen* beteiligten Pilotschulen waren sehr erfolgreich. Fast alle konnten mit der neuen Bildungsform ihre Lernergebnisse deutlich verbessern, insbesondere hinsichtlich ihrer Bildungsinteressen und der Methodik selbstständigen Lernens. Sie fanden Praxislernorte, die ihren Wünschen entsprachen, gewannen Erfahrungen mit der Praxiplatzsuche sowie auch wichtige Erfahrungen zur Bedeutung von fachlichem Lernen für ihre Praxis.

#### **Ergebnisse im Schuljahr 2006/07**

Jahrgangsstufe 8: 82 von 92 Schülern wurden in die Jahrgangsstufe 9 versetzt

Jahrgangsstufe 9: 59 von 69 Schülern erhielten die *Berufsreife*, 9 dieser Schüler beteiligten sich erfolgreich an der Leistungsfeststellung

Jahrgangsstufe 10: zehn von zwölf Schülern erhielten den *erweiterten Hauptschulabschluss* (letztmalig 2007), ein Schüler erlangte die *Mittlere Reife*

**Fazit:** Die ersten Schüler im *Produktiven Lernen* haben ihren erfolgreichen Schulabschluss gemeistert und damit gute Grundlagen für den Übergang in Ausbildung und Beruf gelegt.

## **Organisation des *Produktiven Lernens***

Dem *Produktivem Lernen* liegt eine zum traditionellen Unterricht gänzlich unterschiedliche Konzeption zugrunde:

Das Schuljahr ist in Trimester gegliedert. Die Schüler wählen in jedem Trimester einen neuen Praxislernort.



#### *Lernen in der Praxis*

An drei Tagen pro Woche lernen die Schüler an dem gewählten Praxislernort meist in kleineren Betrieben. Wöchentlich beraten sich die Schüler mit ihrer Pädagogin oder ihrem Pädagogen über ihr Bildungsprogramm.

#### Lernen in der Schule

An zwei Tagen pro Woche lernen die Schüler in folgenden Lernbereichen:

- ✓ *Mensch und Kultur*
- ✓ *Gesellschaft und Wirtschaft*
- ✓ *Natur und Technik*
- ✓ Musik
- ✓ Kunst
- ✓ Philosophie oder Religion
- ✓ Sport

Deutsch, Mathematik und Englisch werden sowohl in der Schule als auch am Praxislernort gelernt.

In der *Kommunikationsgruppe* planen die Schüler ihr *Lernen in der Praxis* und tauschen ihre Erfahrungen aus.

#### Bewertung

Nach jedem Trimester wird ein Trimesterbericht mit Bildungsbericht und Punktwerten erstellt. Die erreichten Punkte werden in Abschluss-, Abgangs- oder Übergangszugnissen Ziffernoten zugeordnet.

## Der Weg in das *Produktive Lernen*

Nach einer sechswöchigen Orientierungsphase entscheiden alle Beteiligten über den endgültigen Übergang in das *Produktive Lernen*.



Die Schulen führen Aufnahmegespräche durch.

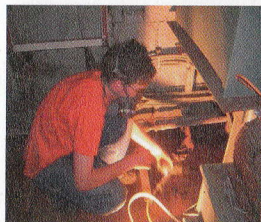


Schüler bewerben sich bis zum 1. Mai schriftlich bei der anbietenden Schule um Aufnahme in das *Produktive Lernen*.



Die Schulen mit *Produktivem Lernen* wenden sich zum 2. Halbjahr eines jeden Schuljahres an die Schulen der Region, führen Informationsveranstaltungen durch und beraten Schüler und Erziehungsberechtigte eingehend.

*Produktives Lernen* ist auch in anderen Bundesländern und in zahlreichen europäischen Ländern erfolgreich. Im *Internationalen Netz Produktiver Bildungsprojekte und Schulen (INEPS)* arbeiten *Pädagogen des Produktiven Lernens* eng zusammen. Die Schüler haben Gelegenheit, an Austauschprogrammen teilzunehmen.



Partner des Bildungsministeriums für das *Produktive Lernen* in Mecklenburg-Vorpommern ist seit 2005 das Berliner *Institut für Produktives Lernen in Europa (IPLE)*. Ein Team von qualifizierten Projektentwicklern führt eine zweijährige Fortbildung der Lehrkräfte durch und berät die Schulen mit *Produktivem Lernen*. Auch in Berlin, Brandenburg, Sachsen-Anhalt und Thüringen wird *Produktives Lernen* erfolgreich praktiziert und durch das *IPLE* wissenschaftlich begleitet.

Das *Produktive Lernen* wird vom Europäischen Sozialfonds gefördert.

*Institut für Produktives Lernen in Europa*

Karl-Schrader-Straße 6  
10781 Berlin

Tel: 030 21792-0

Fax: 030 21792-179

E-Mail: produktives.lernen@iple.de

www.iple.de



## Schulen mit *Produktivem Lernen* im Schulamtsbereich Schwerin

Regionale Schule „Ostseeschule“  
Bruno-Tesch-Straße 31  
23968 **Wismar**  
Tel: 03841 636675  
Ostsee-schule@wismar.de

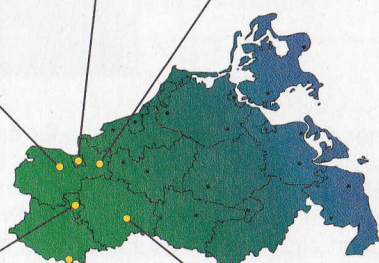
Regionale Schule  
„Am Wasserturm“  
Ploggenseering 68  
23936 **Grevesmühlen**  
Tel: 03881 78790  
stellvertreter@  
wasserturmschule-gvm.de

Regionale Schule  
Neukloster  
August-Bebel-Straße 6  
23992 **Neukloster**  
Tel: 038422 20233  
regionale.schule.neukloster@  
web.de

Regionale Schule  
„Werner von Siemens“  
Ratzeburger Straße 32b  
19057 **Schwerin**  
Tel: 0385 4842037  
Siemenssnslwaack@web.de

Regionale Schule Lübz  
Schützenstraße 35  
19386 **Lübz**  
Tel: 038731 22602  
Regionale\_Schule\_Luebz@  
t-online.de

Gymnasiales Schulzentrum „Fritz Reuter“ Dömitz  
Roggenfelder Straße 30 A  
19303 **Dömitz**  
Tel: 038758 8015  
schulzentrum@doemitz.de



## Schulen mit *Produktivem Lernen* im Schulamtsbereich Rostock

Hundertwasser-Gesamtschule  
Sternberger Str. 10  
18109 **Rostock**  
Tel: 0381 711173  
Hundertwasser\_igs@web.de

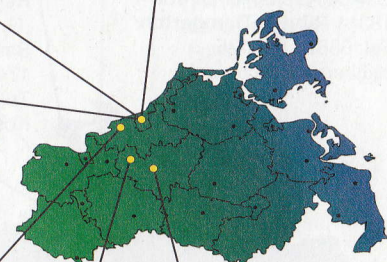
BALTIC-Schule Rostock  
P.-Picasso-Straße 43  
18147 **Rostock**  
Tel: 0381 697092  
a.haeupl@igs-baltic-schule.de

Regionale Schule  
„Ehm Welk“  
Thomas-Morus-Straße 3  
18106 **Rostock**  
Tel: 0381 715013  
ehmwelkschule@  
t-online.de

Regionale Schule am Kamp  
Beethovenstraße 1  
18209 **Bad Doberan**  
Tel: 038203 62062  
pl-baddoeran@web.de

Regionale Schule  
„Thomas Müntzer“  
Wendenstraße 13  
18273 **Güstrow**  
Tel: 03843 214075  
Thomas.muentzer@freenet.de

Regionale Schule  
„Käthe Kollwitz“  
Rühner Landweg 25  
18246 **Bützow**  
Tel: 038461 2396  
Regionale-schule-buetzow@  
t-online.de



## Schulen mit *Produktivem Lernen* im Schulamtsbereich Greifswald

Regionale Schule Garz  
Am Burgwall 7  
18574 **Garz**  
Tel: 038304 329  
Schule.Garz@t-online.de

Regionale Schule Sassnitz  
Geschwister-Scholl-Straße 8  
18546 **Sassnitz**  
Tel: 038392 32176  
regio\_schul\_sassnitz@web.de

bernsteinSchule  
Ribnitz-Damgarten  
G.-Adolf-Demmler-Straße 4  
18311 **Ribnitz-Damgarten**  
Tel: 03821 810425  
sl@bernsteinschule.de

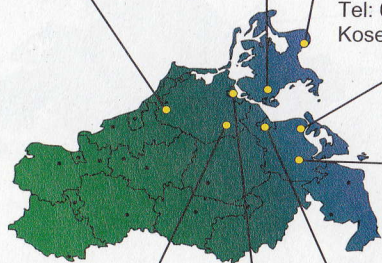
Regionale Schule  
„G. L. Th. Kosegarten“  
Baustraße 16  
17438 **Wolgast**  
Tel: 03836 202168  
Kosegartenschule@freenet.de

Regionale Schule  
„Käthe Kollwitz“  
Baustraße 56 / 58  
17389 **Anklam**  
Tel: 03971 210574  
Kks.ank@web.de

Regionale Schule  
„Robert Koch“  
Straße der Befreiung 73  
18507 **Grimmen**  
Tel: 038326 2351  
R.Koch\_Schule\_Grimmen@  
t-online.de

Regionale Schule  
„Caspar David Friedrich“  
Usedomer Weg 1  
17493 **Greifswald**  
Tel: 03834 840196  
RegS-Nexoe@t-online.de

Regionale Schule „Hermann Burmeister“  
Jaromarstraße 10  
18437 **Stralsund**  
Tel: 03831 494891  
Burmeister-schule@stralsund.de

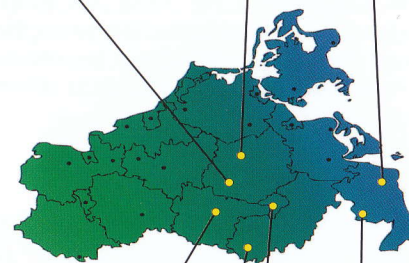


## Schulen mit *Produktivem Lernen* im Schulamtsbereich Neubrandenburg

\*Regionale Schule mit Grundschule  
„Pestalozzi-Schule“  
Schützenstraße 1  
17109 **Demmin**  
Tel: 03998 271111  
pestalozzischule@demmin.de

Reuterstädter Gesamtschule  
Straße am Wasserturm 1  
17192 **Reuterstadt  
Stavenhagen**  
Tel: 039954 22043  
reuterstaedter.gesamtschule@t-online.de

Regionale Schule  
„Ernst Thälmann“  
Luckower Straße 6a  
17367 **Eggesin**  
Tel: 039779 20539  
Schule-Eggesin@  
t-online.de



Regionale Schule Waren / West  
Friedrich-Engels-Platz 10  
17192 **Waren / Müritz**  
Tel: 03991 125640  
Realschule-Waren-West@t-online.de

Regionale Schule  
„Arnold Zweig“  
Pestalozzistraße 25  
17309 **Pasewalk**  
Tel: 03973 216631  
sekretariat@regs-arnold-  
zweig-pasewalk.de

\*Regionale Schule mit Grundschule  
Wesenberg  
In den Wällen 21a  
17255 **Wesenberg**  
Tel: 039832 20345  
SchuleWesenberg@web.de

Regionale Schule „Fritz Reuter“  
Katharinenstraße 1  
17033 **Neubrandenburg**  
Tel: 0395 5551201  
regs-reuter-nb@t-online.de



Henry Tesch  
Minister  
für Bildung, Wissenschaft  
und Kultur des Landes  
Mecklenburg-Vorpommern

*„Jedem Schüler im Land muss das Erreichen des für ihn bestmöglichen Schulabschlusses ermöglicht werden, damit er seinen Platz in der zukünftigen Gesellschaft findet. Das Produktive Lernen leistet dazu einen entscheidenden Beitrag.“*

**Mecklenburg  
Vorpommern**



Ministerium für Bildung,  
Wissenschaft und Kultur

**Werderstraße 124  
19055 Schwerin**

**Ansprechpartner:**

**Norbert Frank**

Tel: 0385 588-7210

Fax: 0385 588-7082

E-Mail: [N.Frank@bm.mv-regierung.de](mailto:N.Frank@bm.mv-regierung.de)

**Barbara Schlesinger**

Tel: 0385 588-7217

Fax: 0385 588-7082

E-Mail: [B.Schlesinger@bm.mv-regierung.de](mailto:B.Schlesinger@bm.mv-regierung.de)

[www.bildung-mv.de](http://www.bildung-mv.de)